

**Andamento annuale delle temperature delle stazioni afferenti
all'Osservatorio Meteorologico "A. Serpieri"
Università degli Studi di Urbino Carlo Bo - Dipartimento di Biotecnologie**

Medie annuali (°C)					
Anno	Cesane	Urbino	Sogesta	Fermignano	Fano
2001		12,9	13,2	13,5	
2002		13,0	13,1	13,5	
2003		13,1	13,2	13,4	
2004		12,3	12,5	13,0	
2005		11,5	11,7	12,2	
2006		12,6	12,8	13,1	
2007		13,2	13,2	13,6	
2008	12,1	12,8	13,1	13,5	
2009	12,1	12,9	13,1	13,5	14,7
2010	11,0	11,8	12,0	12,7	13,5
2011	12,3	13,1	13,1	13,4	14,4
2012	12,3	13,1	13,3	13,6	14,3
Media	12,0	12,7	12,9	13,3	14,2

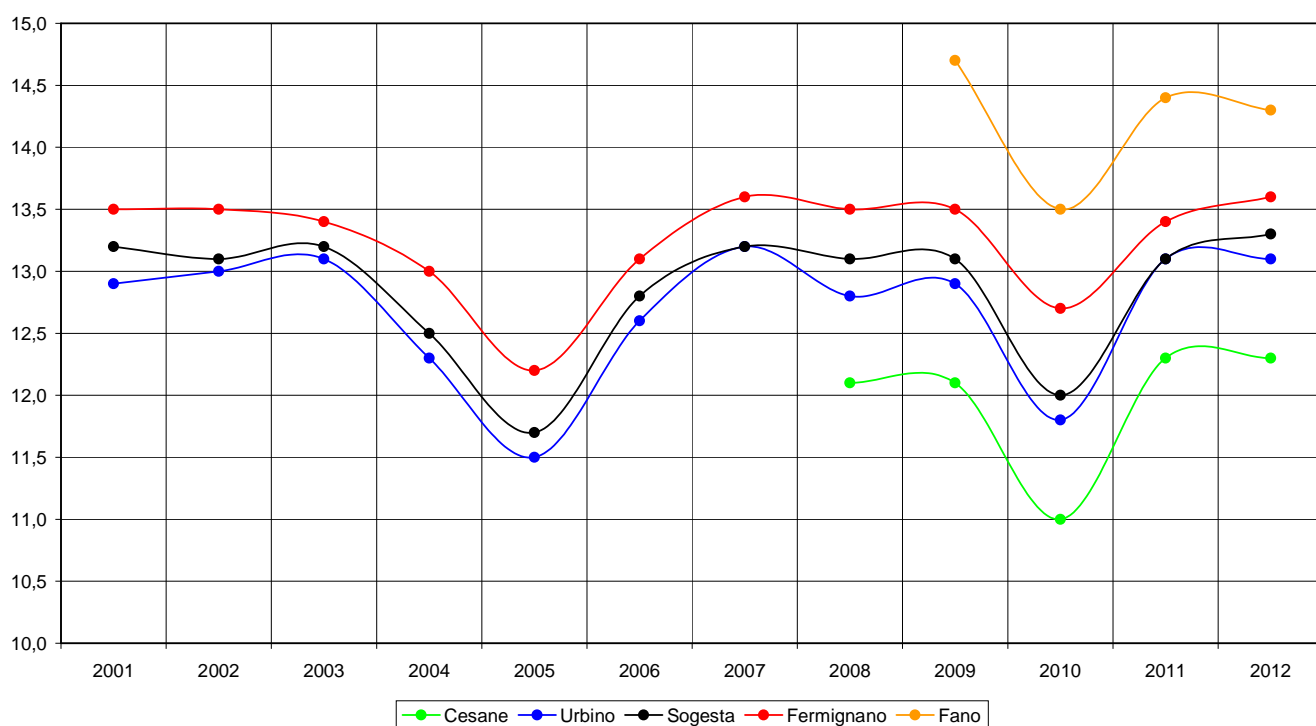
Media delle minime (°C)					
Anno	Cesane	Urbino	Sogesta	Fermignano	Fano
2001		9,5	8,7	7,8	
2002		9,9	8,9	8,0	
2003		9,8	8,6	7,7	
2004		9,1	8,3	7,8	
2005		8,3	7,4	6,8	
2006		9,4	8,2	7,5	
2007		9,8	8,5	7,7	
2008	9,8	9,5	8,6	7,8	
2009	9,2	9,6	8,7	7,9	10,2
2010	8,2	8,6	7,8	7,5	9,3
2011	9,5	9,7	8,3	7,4	9,8
2012	9,3	9,7	8,7	7,7	9,7
Media	9,2	9,4	8,4	7,6	9,8

Media delle massime (°C)					
Anno	Cesane	Urbino	Sogesta	Fermignano	Fano
2001		16,6	17,8	19,4	
2002		16,6	17,7	19,2	
2003		16,9	18,1	19,5	
2004		16,0	17,1	18,5	
2005		15,1	16,2	17,9	
2006		16,3	17,5	19,1	
2007		17,0	18,1	19,7	
2008	16,0	16,6	17,8	19,4	
2009	15,9	16,6	17,7	19,3	19,9
2010	14,7	15,4	16,4	18,2	18,5
2011	16,2	16,8	18,1	19,7	19,6
2012	16,3	16,9	18,1	19,8	19,8
Media	15,8	16,4	17,6	19,1	19,5

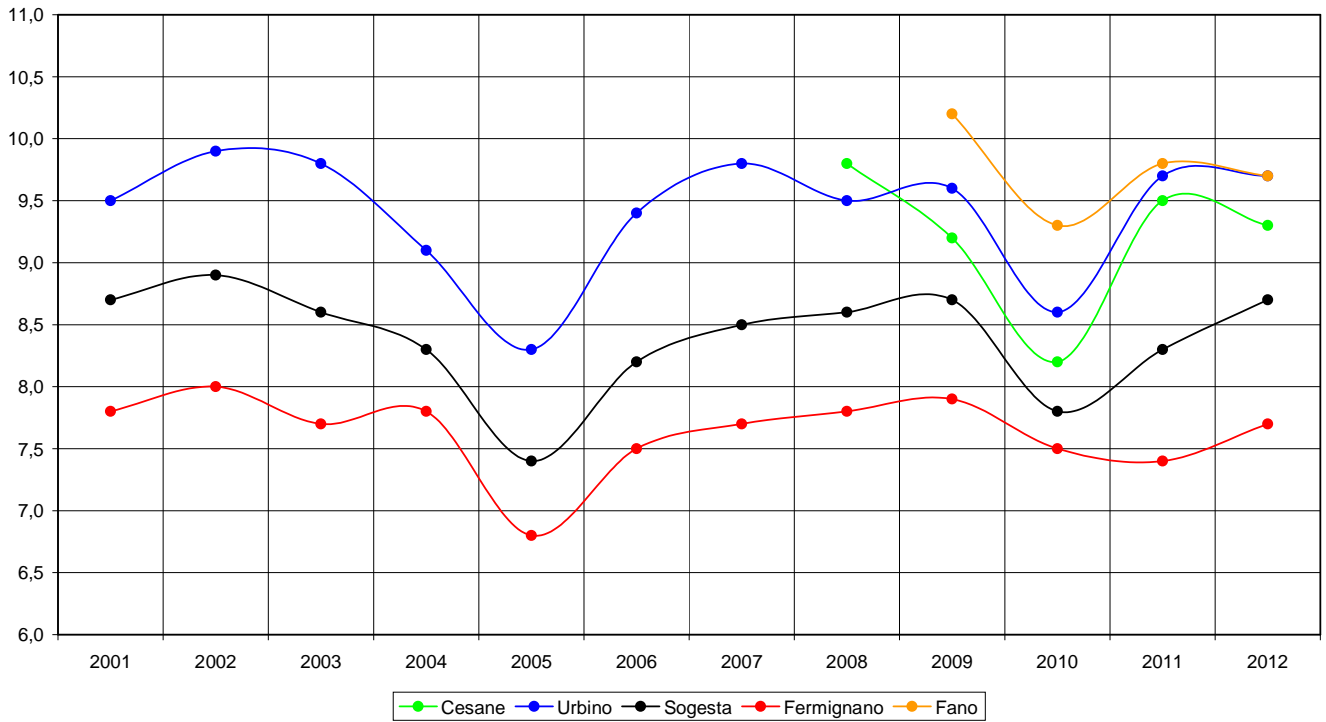
Minima assoluta (°C)										
Anno	Cesane		Urbino		Sogesta		Fermignano		Fano	
	°C	data	°C	data	°C	data	°C	data	°C	data
2001			-6,6	27/02	-9,4	27/02	-11,0	27/02		
2002			-4,8	02/01	-8,3	05/01	-9,8	05/01		
2003			-5,5	13/01	-7,5	13/01	-8,2	13/01		
2004			-5,3	05/01	-7,8	05/01	-7,7	25/01		
2005			-7,7	02/03	-9,3	02/03	-13,5	31/01		
2006			-6,3	25/01	-6,4	13/02	-8,2	26/01		
2007			-3,7	30/12	-4,5	20/12	-5,9	21/12		
2008	-6,0	17/02	-4,5	17/02	-8,0	18/02	-9,0	18/02		
2009	-7,7	19/12	-6,3	19/12	-8,4	20/12	-11,6	20/12	-5,5	21/12
2010	-8,3	17/12	-8,0	17/12	-7,9	17/12	-10,5	17/02	-5,7	17/12
2011	-4,8	24/01	-5,0	25/01	-7,2	25/01	-7,1	25/01	-3,9	09/03
2012	-9,3	06/02	-9,0	06/02	-11,5	14/02	-15,2	14/02	-8,7	14/02

Massima assoluta (°C)										
Anno	Cesane		Urbino		Sogesta		Fermignano		Fano	
	°C	data	°C	data	°C	data	°C	data	°C	data
2001			34,9	03/08	35,8	03/08	37,7	03/08		
2002			34,0	24/06	35,0	24/06	36,8	24/06		
2003			35,8	11/08	36,3	06/08	38,1	11/08		
2004			35,8	23/07	36,7	23/07	37,8	23/07		
2005			35,0	30/07	35,6	30/07	38,1	30/07		
2006			33,5	26/06	34,3	27/06	36,4	26/06		
2007			35,5	19/07	36,8	18/07	39,0	19/07		
2008	32,2	13/08	33,1	11/09	33,5	14/08	35,9	11/09		
2009	33,7	22/01	33,9	24/07	34,5	23/07	36,9	23/07	40,4	23/07
2010	32,9	17/07	33,7	17/07	34,6	17/07	37,1	17/07	38,8	27/08
2011	35,6	25/08	35,5	24/08	37,0	24/08	38,2	24/08	38,8	27/08
2012	35,0	28/07	35,4	01/07	36,5	01/07	38,4	22/08	40,4	19/07

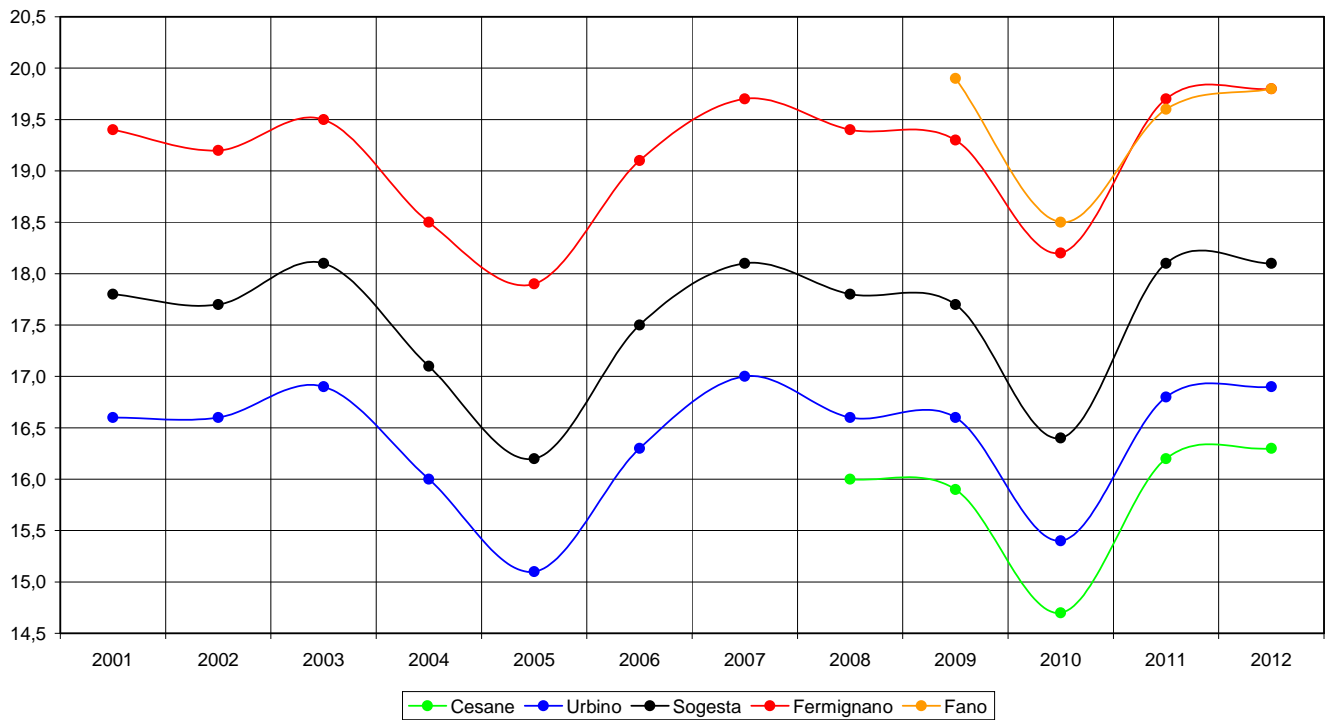
Andamento delle temperature medie annuali rilevate nelle stazioni afferenti all'Osservatorio "Serpieri" di Urbino
PERIODO 2001-2012



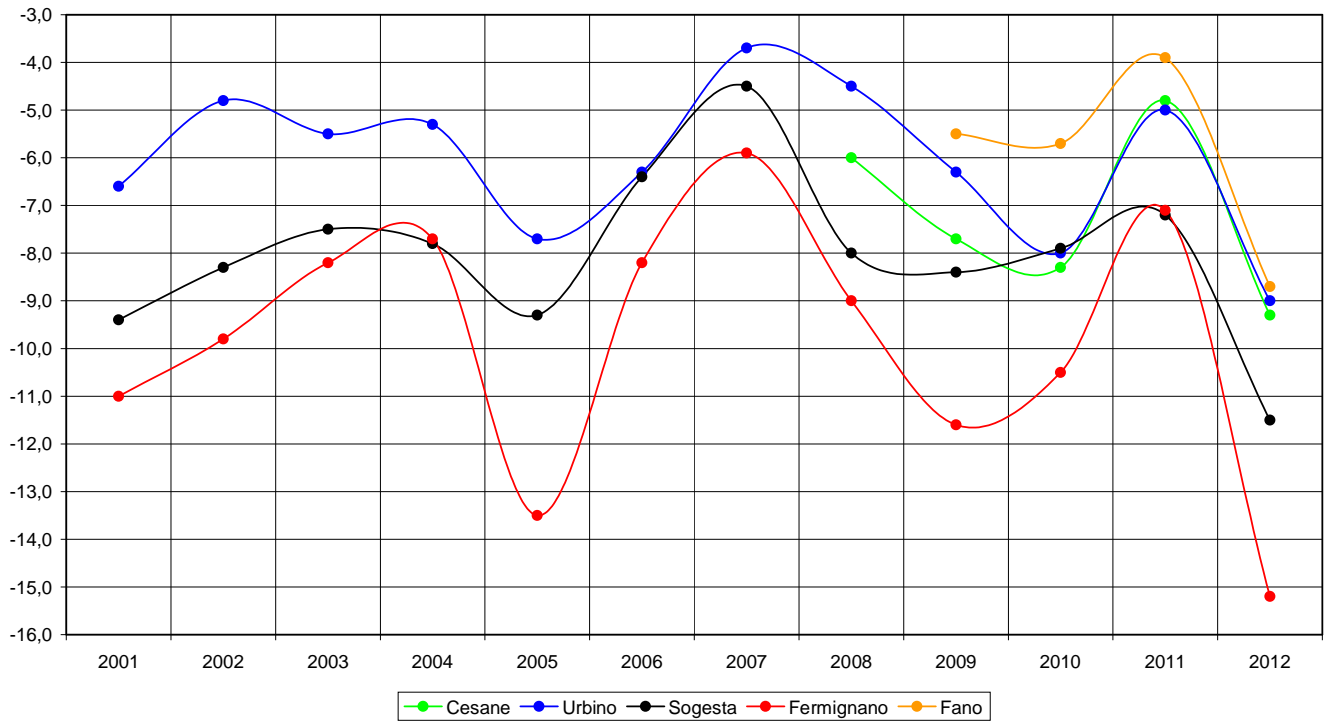
Medie delle temperature minime annuali rilevate nelle stazioni afferenti all'Osservatorio "Serpieri" di Urbino
PERIODO 2001-2012



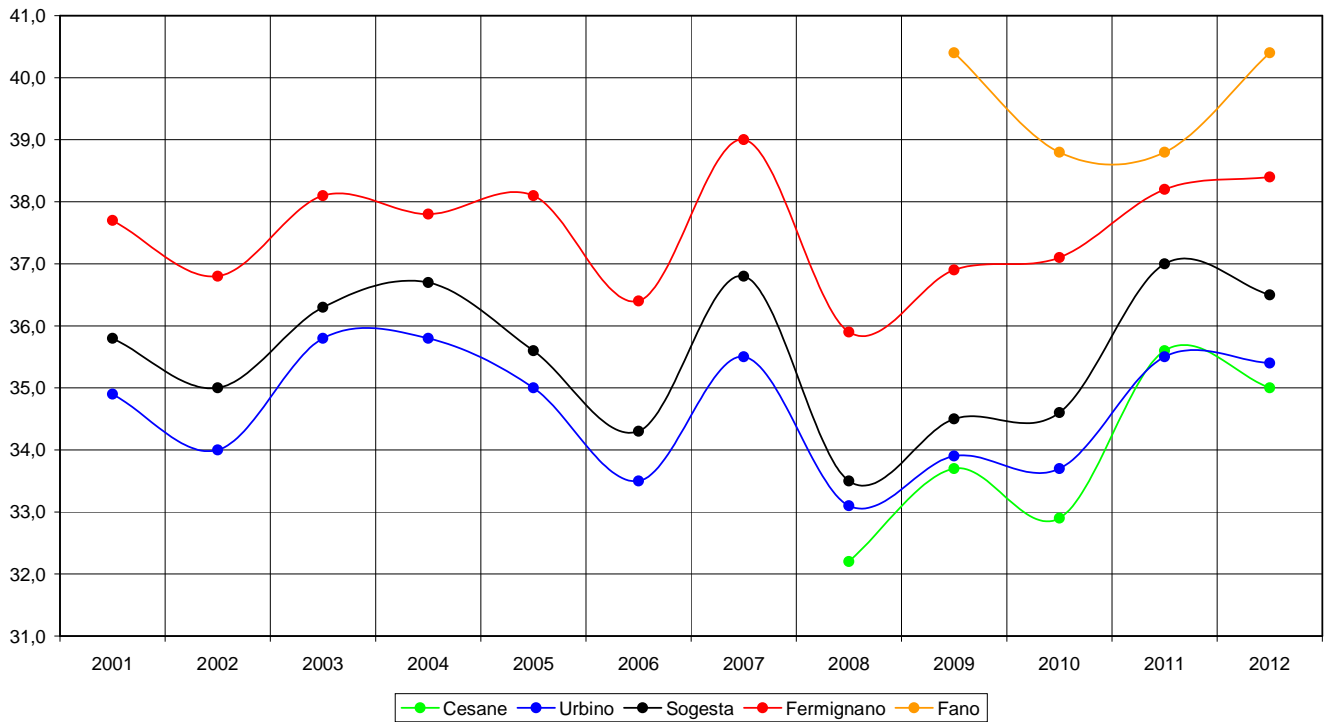
Medie delle temperature massime annuali rilevate nelle stazioni afferenti all'Osservatorio "Serpieri" di Urbino
PERIODO 2001-2012



Temperature minime assolute annuali rilevate nelle stazioni afferenti all'Osservatorio "Serpieri" di Urbino
PERIODO 2001-2012



Temperature massime assolute annuali rilevate nelle stazioni afferenti all'Osservatorio "Serpieri" di Urbino
PERIODO 2001-2012



**Andamento annuale delle precipitazioni nelle stazioni afferenti
all'Osservatorio Meteorologico "A. Serpieri"
Università degli Studi di Urbino Carlo Bo - Dipartimento di Biotechnologie**

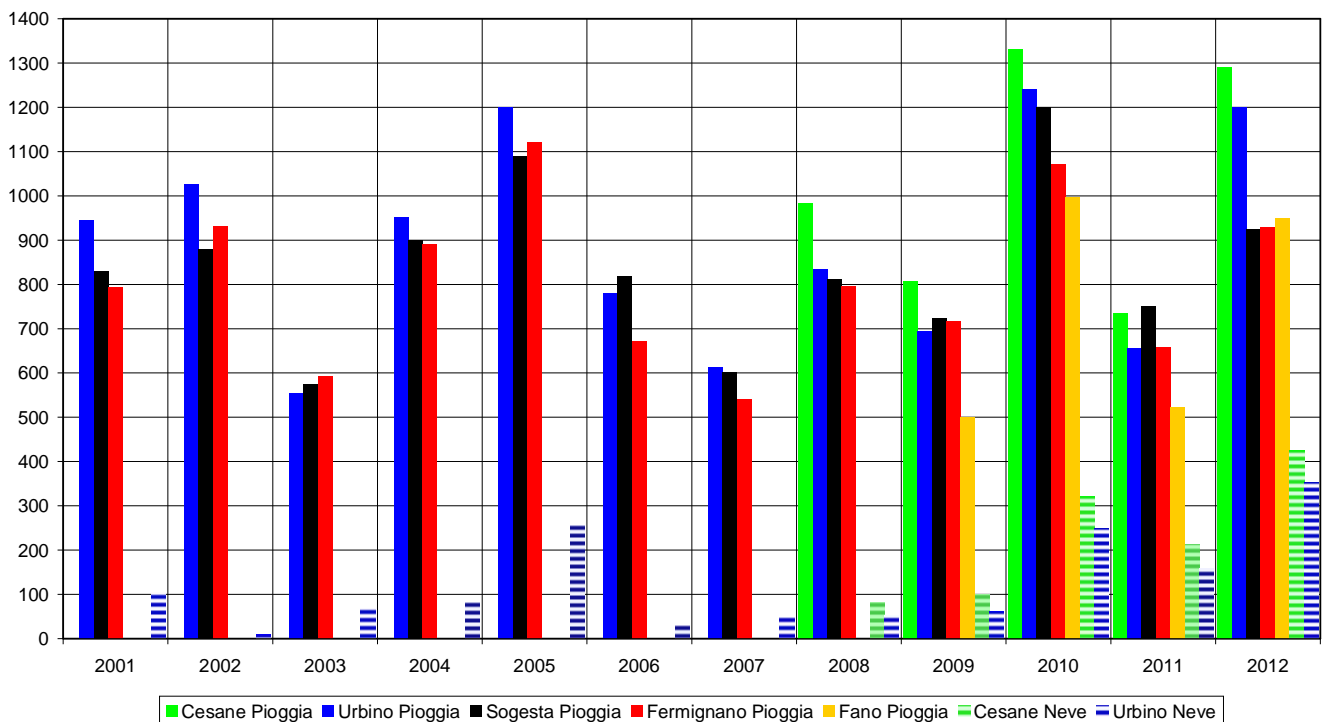
Precipitazioni annuali mm							
Anno	Cesane		Urbino		Sogesta	Fermignano	Fano
	Pioggia	Neve	Pioggia	Neve	Pioggia	Pioggia	Pioggia
2001			944,0	103	829,8	794,8	
2002			1026,8	8	879,6	930,8	
2003			555,4	67	574,2	593,6	
2004			951,6	81	900,8	891,2	
2005			1199,9	256	1091,0	1120,4	
2006			780,0	28	819,2	671,2	
2007			613,1	48	602,6	539,6	
2008	984,3	82	834,7	51	812,6	795,4	
2009	808,0	99	695,2	60	723,4	717,8	499,5
2010	1331,4	320	1240,0	248	1199,2	1071,8	997,6
2011	734,6	212	655,5	157	751,2	658,2	523,3
2012	1290,7	424	1199,2	352	925,8	928,2	950,8
Media	1029,8	227,4	891,3	121,6	842,5	809,4	742,8

Precipitazione massima mensile mm										
Anno	Cesane		Urbino		Sogesta		Fermignano		Fano	
	mm	Mese	mm	Mese	mm	Mese	mm	Mese	mm	Mese
2001			188,8	01	168,2	01	159,6	01		
2002			299,0	12	254,8	12	236,4	12		
2003			147,2	10	138,8	10	146,4	10		
2004			163,3	09	137,6	11	132,2	12		
2005			190,6	11	161,4	11	197,8	11		
2006			141,6	09	148,0	09	130,2	09		
2007			118,1	03	114,6	03	93,2	03		
2008	197,2	03	189,7	03	184,6	03	150,2	03		
2009	131,2	12	94,0	10	98,6	10	84,6	10	88,7	10
2010	164,0	11	182,2	11	192,0	11	189,2	11	166,4	11
2011	157,6	03	156,7	03	175,8	03	125,0	03	119,1	03
2012	397,6	02	355,0	02	242,0	11	249,0	11	195,0	11

Precipitazione massima in 1 giorno mm										
Anno	Cesane		Urbino		Sogesta		Fermignano		Fano	
	mm	Data	mm	Data	mm	Data	mm	Data	mm	Data
2001			88,0	30/01	81,6	30/01	63,2	30/01		
2002			72,0	04/12	54,8	05/12	55,2	04/12		
2003			46,0	27/10	32,0	27/10	32,4	27/10		
2004			66,4	16/09	58,6	14/11	34,4	14/11		
2005			91,3	08/10	77,8	08/10	53,8	08/10		
2006			47,5	10/08	47,0	16/09	45,0	01/01		
2007			32,3	04/04	30,2	04/04	31,4	04/04		
2008	45,8	07/03	49,0	20/05	52,4	05/03	40,0	20/05		
2009	37,5	23/10	33,3	23/10	31,4	01/06	30,0	01/06	37,9	25/01
2010	89,0	15/05	71,1	15/05	65,8	15/05	62,2	28/11	67,8	28/11
2011	59,0	02/03	57,9	01/03	72,2	01/03	62,8	05/06	42,7	06/06
2012	100,0	10/02	98,0	12/11	102,2	12/11	103,0	12/11	81,0	12/11

Precipitazione massima in 1 ora mm										
Anno	Cesane		Urbino		Sogesta		Fermignano		Fano	
	mm	Data	mm	Data	mm	Data	mm	Data	mm	Data
2001			21,4	25/09	21,2	30/08	16,6	30/08		
2002			38,2	26/08	20,4	26/08	19,4	26/08		
2003			23,8	17/06	10,4	02/06	13,0	26/05		
2004			32,3	16/09	12,6	08/08	17,8	15/09		
2005			26,0	15/08	25,4	10/07	31,4	05/10		
2006			37,4	10/08	13,4	08/09	19,2	08/09		
2007			13,3	03/08	9,0	12/06	14,2	03/08		
2008	33,4	15/08	22,5	20/05	16,0	20/05	19,4	20/05		
2009	15,0	18/07	12,5	27/05	15,4	12/10	18,2	18/07	28,6	10/08
2010	20,8	18/09	22,5	18/09	20,4	18/09	19,2	19/09	38,3	04/08
2011	13,7	01/07	8,9	29/04	17,8	05/06	44,2	05/06	38,4	06/06
2012	15,4	03/09	26,0	03/09	30,8	03/09	38,6	03/09	20,6	19/10

Precipitazioni annuali rilevate nelle stazioni afferenti all'Osservatorio "Serpieri" di Urbino
PERIODO 2001-2012

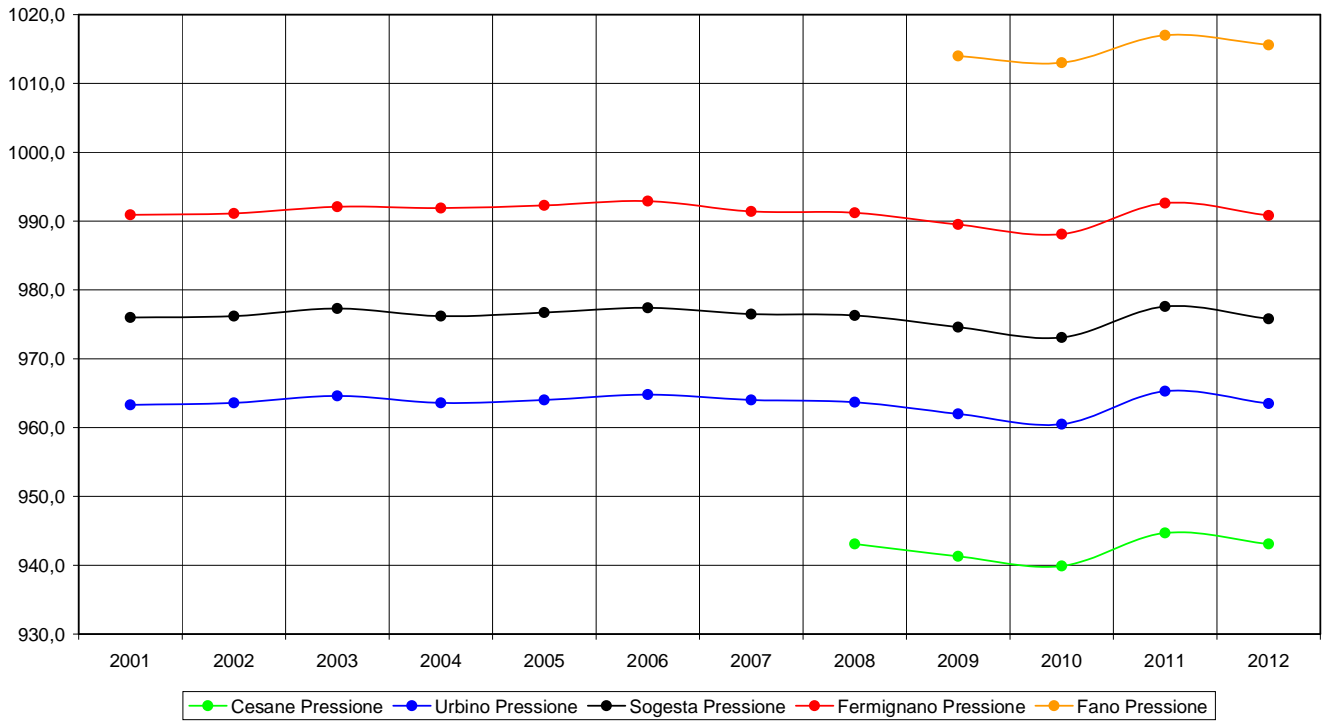


**Andamento annuale di pressione, umidità relativa e vento nelle stazioni afferenti
all'Osservatorio Meteorologico "A. Serpieri"
Università degli Studi di Urbino Carlo Bo - Dipartimento di Biotecnologie**

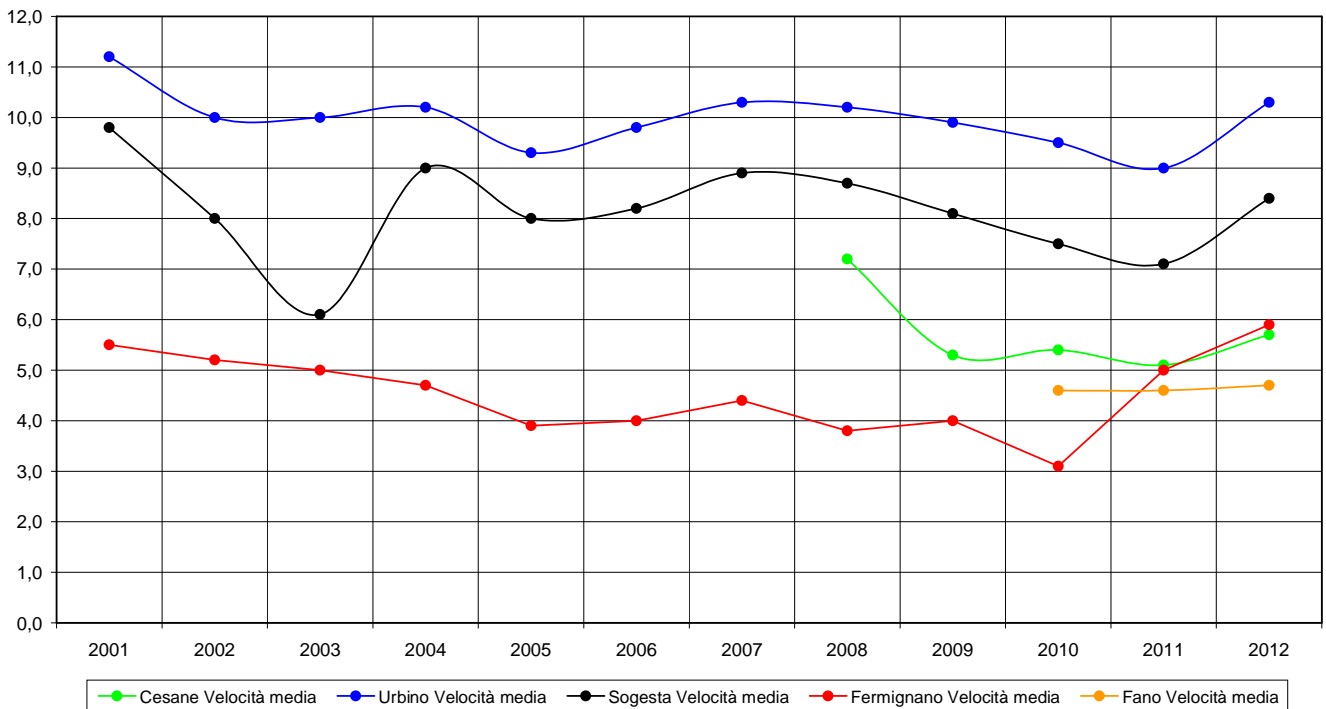
Pressione (mbar) e Umidità relativa (%)										
Anno	Cesane		Urbino		Sogesta		Fermignano		Fano	
	Pressione	Umidità	Pressione	Umidità	Pressione	Umidità	Pressione	Umidità	Pressione	Umidità
2001			963,3	68,6	976,0	69,5	990,9	70,5		
2002			963,6	72,9	976,2	73,8	991,1	74,4		
2003			964,6	66,6	977,3	68,2	992,1	69,8		
2004			963,6	72,8	976,2	73,4	991,9	73,8		
2005			964,0	73,6	976,7	75,0	992,3	75,5		
2006			964,8	70,8	977,4	73,8	992,9	73,9		
2007			964,0	68,7	976,5	72,1	991,4	72,3		
2008	943,1	74,9	963,7	71,3	976,3	75,3	991,2	74,1		
2009	941,3	75,7	962,0	71,5	974,6	76,1	989,5	75,4	1014,0	72,4
2010	939,9	79,8	960,5	74,8	973,1	81,3	988,1	79,5	1013,0	77,1
2011	944,7	72,8	965,3	68,3	977,6	76,9	992,6	75,0	1017,0	73,2
2012	943,1	72,3	963,5	68,1	975,8	75,6	990,8	73,2	1015,6	72,8
Media	942,4	75,1	963,6	70,7	976,1	74,3	991,2	74,0	1014,9	73,9

Vento (Km/h)										
Anno	Cesane		Urbino		Sogesta		Fermignano		Fano	
	Velocità media	Velocità di punta	Velocità media	Velocità di punta	Velocità media	Velocità di punta	Velocità media	Velocità di punta	Velocità media	Velocità di punta
2001			11,2	128	9,8	109	5,5	76		
2002			10,0	115	8,0	114	5,2	79		
2003			10,0	112	6,1	111	5,0	82		
2004			10,2	129	9,0	111	4,7	80		
2005			9,3	102	8,0	98	3,9	79		
2006			9,8	117	8,2	111	4,0	82		
2007			10,3	125	8,9	109	4,4	71		
2008	7,2	106	10,2	133	8,7	106	3,8	76		
2009	5,3	88	9,9	146	8,1	128	4,0	87		
2010	5,4	87	9,5	115	7,5	101	3,1	87	4,6	58
2011	5,1	95	9,0	124	7,1	103	5,0	73	4,6	61
2012	5,7	84	10,3	112	8,4	101	5,9	62	4,7	54
Media	5,7	92,0	10,0	121,5	8,2	108,5	4,5	77,8	4,6	57,7

Pressione media annuale delle stazioni afferenti all'Osservatorio "Serpieri"
Periodo 2001-2012



Velocità media annuale (Km/h) del vento delle stazioni afferenti all'Osservatorio "Serpieri" di Urbino
Periodo 2001-2012



Velocità di punta annuale del vento (Km/h) nelle stazioni afferenti all'Osservatorio "Serpieri"
Periodo 2001-2012

